

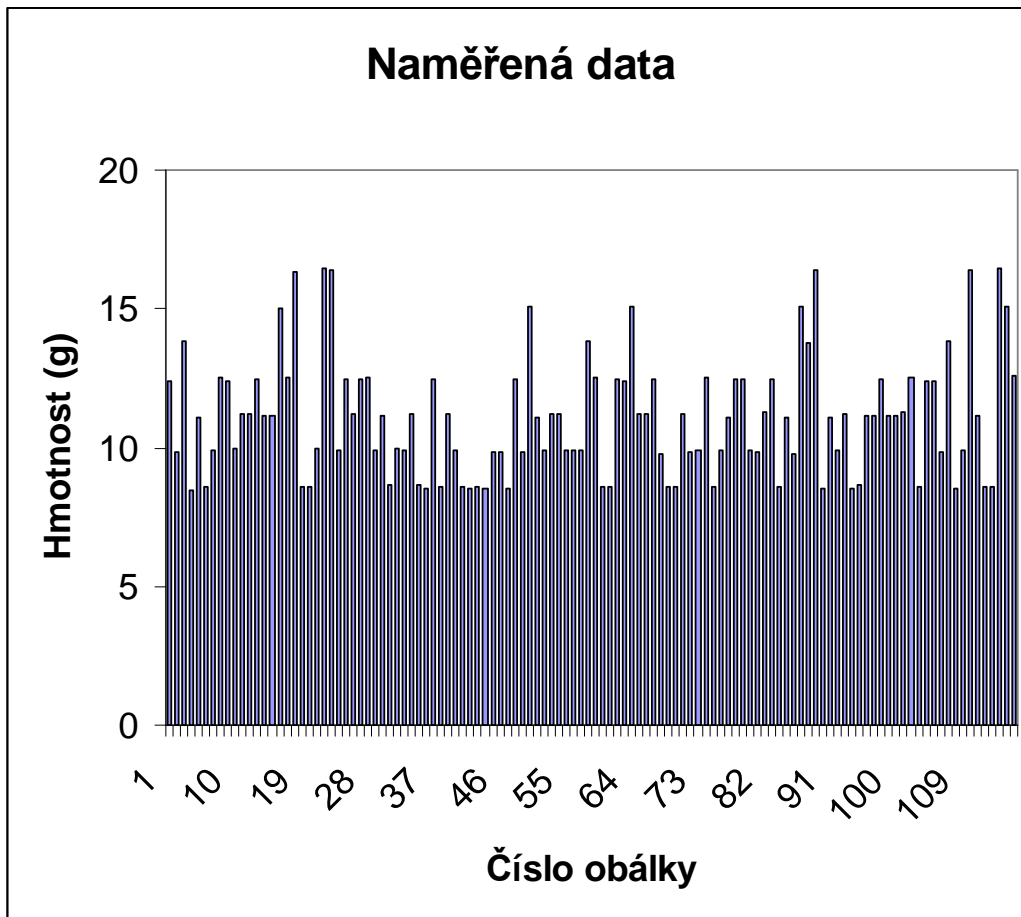
Naměřená data

Obálka	Hmotnost (g)	Obálka	Hmotnost (g)
1	12,40	59	12,52
2	9,85	60	8,61
3	13,82	61	8,56
4	8,49	62	12,49
5	11,09	63	12,41
6	8,61	64	15,09
7	9,88	65	11,22
8	12,52	66	11,23
9	12,39	67	12,44
10	9,98	68	9,80
11	11,22	69	8,59
12	11,23	70	8,58
13	12,46	71	11,19
14	11,12	72	9,86
15	11,18	73	9,88
16	15,04	74	12,52
17	12,50	75	8,57
18	16,30	76	9,93
19	8,59	77	11,10
20	8,60	78	12,49
21	9,94	79	12,43
22	16,49	80	9,87
23	16,39	81	9,86
24	9,92	82	11,25
25	12,47	83	12,44
26	11,23	84	8,57
27	12,49	85	11,11
28	12,53	86	9,80
29	9,90	87	15,09
30	11,14	88	13,76
31	8,63	89	16,40
32	9,94	90	8,55
33	9,91	91	11,11
34	11,24	92	9,88
35	8,64	93	11,20
36	8,55	94	8,53
37	12,48	95	8,63
38	8,58	96	11,18
39	11,23	97	11,18
40	9,89	98	12,43
41	8,56	99	11,16
42	8,53	100	11,17
43	8,58	101	11,26
44	8,51	102	12,50
45	9,84	103	8,60
46	9,86	104	12,40
47	8,54	105	12,41
48	12,46	106	9,85
49	9,83	107	13,82
50	15,11	108	8,50
51	11,10	109	9,87
52	9,87	110	16,37
53	11,20	111	11,16
54	11,22	112	8,60
55	9,92	113	8,60
56	9,87	114	16,45
57	9,88	115	15,05
58	13,82	116	12,57

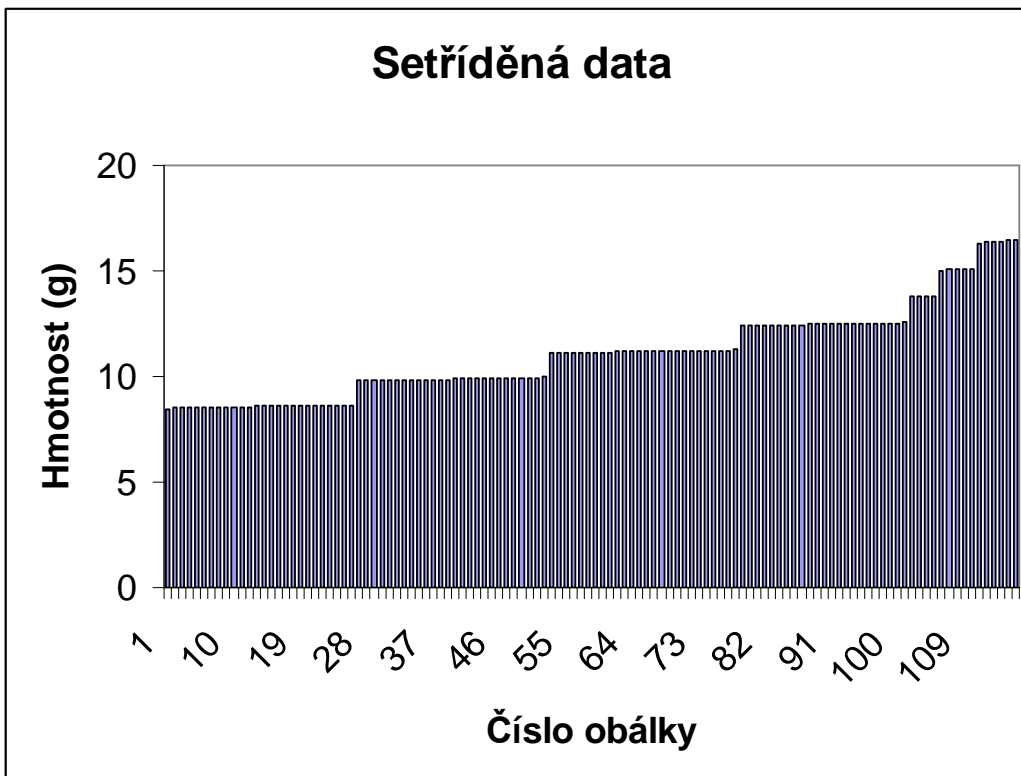
Setříděná data

Obálka	Hmotnost (g)	Obálka	Hmotnost (g)
1	8,49	59	11,14
2	8,50	60	11,16
3	8,51	61	11,16
4	8,53	62	11,17
5	8,53	63	11,18
6	8,54	64	11,18
7	8,55	65	11,18
8	8,55	66	11,19
9	8,56	67	11,20
10	8,56	68	11,20
11	8,57	69	11,22
12	8,57	70	11,22
13	8,58	71	11,22
14	8,58	72	11,23
15	8,58	73	11,23
16	8,59	74	11,23
17	8,59	75	11,23
18	8,60	76	11,24
19	8,60	77	11,25
20	8,60	78	11,26
21	8,60	79	12,39
22	8,61	80	12,40
23	8,61	81	12,40
24	8,63	82	12,41
25	8,63	83	12,41
26	8,64	84	12,43
27	9,80	85	12,43
28	9,80	86	12,44
29	9,83	87	12,44
30	9,84	88	12,46
31	9,85	89	12,46
32	9,85	90	12,47
33	9,86	91	12,48
34	9,86	92	12,49
35	9,86	93	12,49
36	9,87	94	12,49
37	9,87	95	12,50
38	9,87	96	12,50
39	9,87	97	12,52
40	9,88	98	12,52
41	9,88	99	12,52
42	9,88	100	12,53
43	9,88	101	12,57
44	9,89	102	13,76
45	9,90	103	13,82
46	9,91	104	13,82
47	9,92	105	13,82
48	9,92	106	15,04
49	9,93	107	15,05
50	9,94	108	15,09
51	9,94	109	15,09
52	9,98	110	15,11
53	11,09	111	16,30
54	11,10	112	16,37
55	11,10	113	16,39
56	11,11	114	16,40
57	11,11	115	16,45
58	11,12	116	16,49

Tab.1: Hmotnosti obálek změřené studenty (v levé tabulce jsou nesetříděné hodnoty, v pravé setříděné)



Graf 1: Naměřené hmotnosti ve sloupcovém diagramu



Graf 2: Setříděné hmotnosti ve sloupcovém diagramu