

3

2

1

6

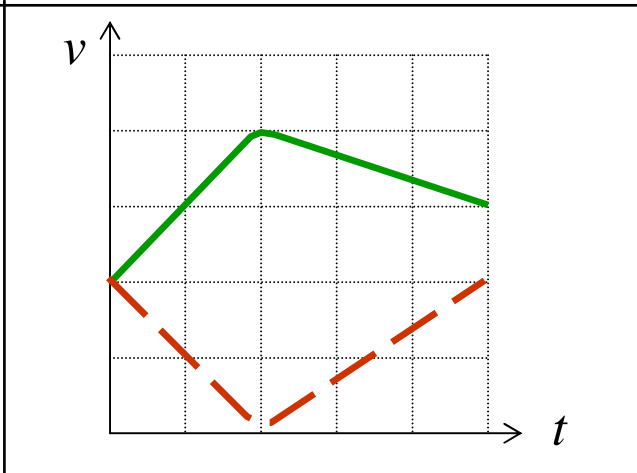
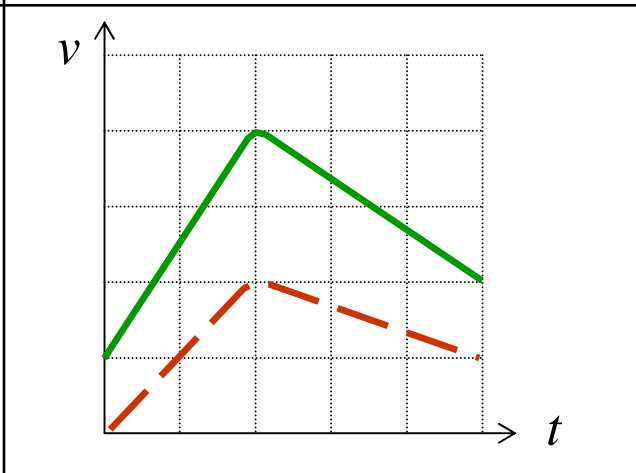
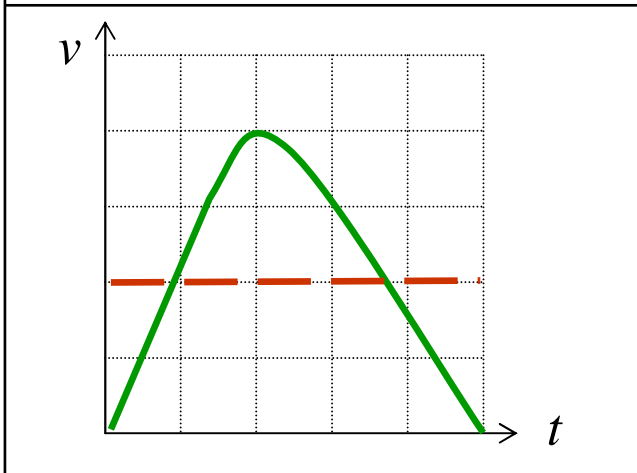
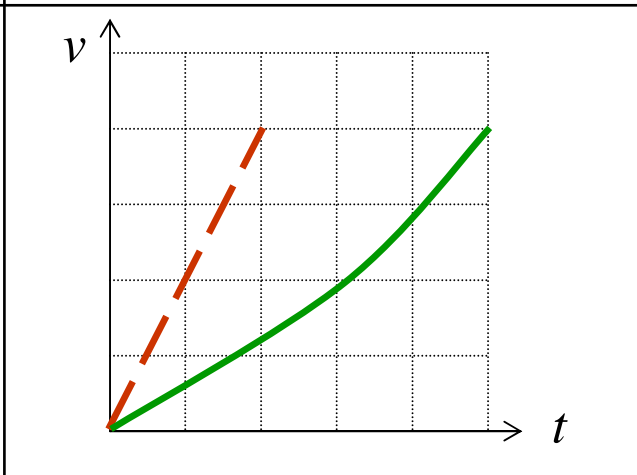
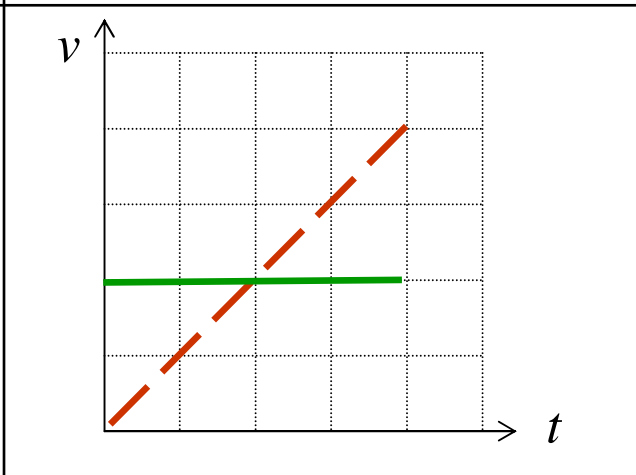
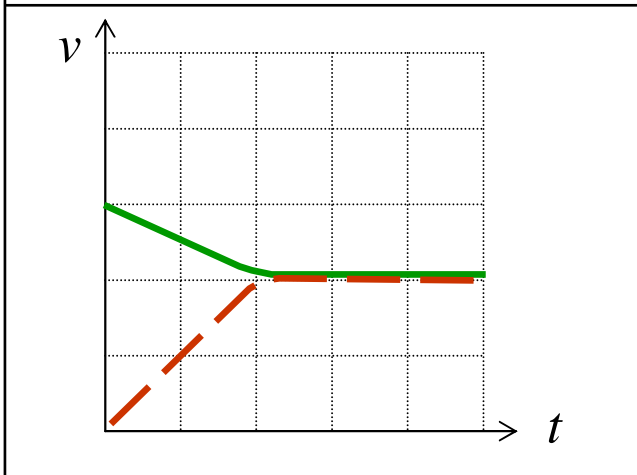
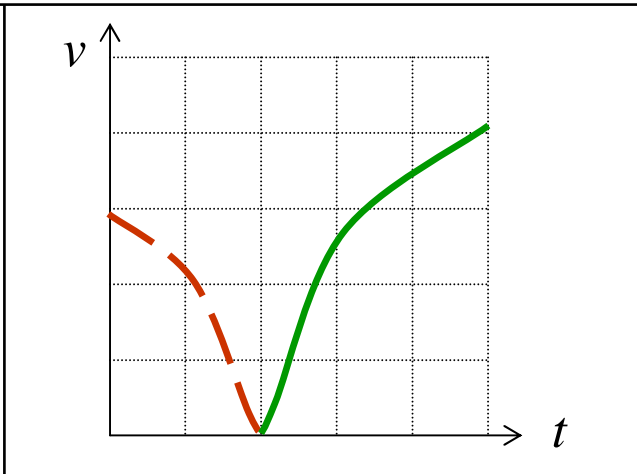
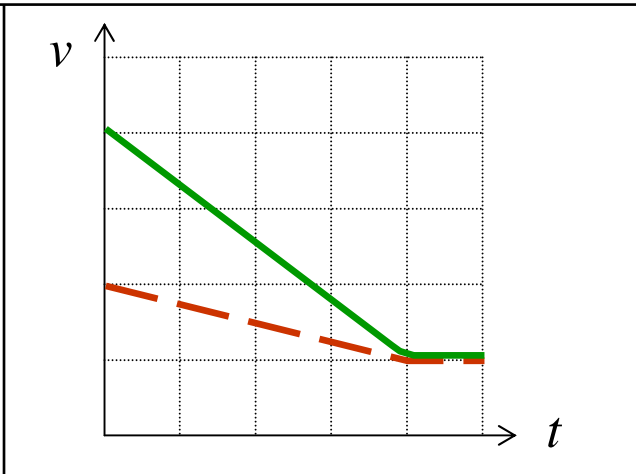
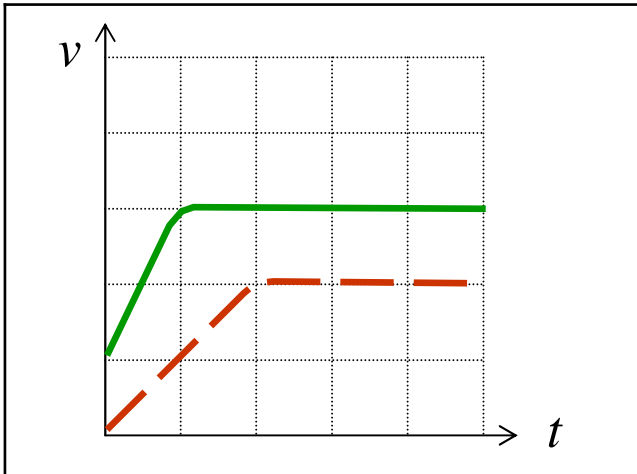
5

4

9

8

7



12

11

10

15

14

13

18

17

16

<p>OBA PO CELOU DOBU SOUČASNĚ ZPOMALUJÍ, DOKUD NEZASTAVÍ.</p>	<p>OBA VYJÍŽDĚJÍ SOUČASNĚ CHVÍLI PO TOM, CO JSME ZAČALI MĚŘIT ČAS.</p>	<p>JEDEN PŘEDÁVÁ ŠTAFETU DRUHÉMU. OBA NA SVÉM ÚSEKU ZRYCHLUJÍ.</p>
<p>KAŽDÝ PŘEDJEDE TOHO DRUHÉHO.</p>	<p>JEDEN PŘEDJEDE DRUHÉHO. OBA POKRAČUJÍ V JÍZDĚ A UŽ SE NEPOTKAJÍ.</p>	<p>VE CHVÍLI, KDY JEDEN DOJEDE DO CÍLE, DRUHÝ VYJEDE ZE STARTU.</p>
<p>PŘI PŘEDJÍŽDĚNÍ SRAZÍ JEDEN DRUHÉHO. SRAŽENÝ PAK ZŮSTANE NA MÍSTĚ.</p>	<p>JEDEN PŘEDJEDE DRUHÉHO, KTERÝ CELOU DOBU STOJÍ NA MÍSTĚ.</p>	<p>PO CELOU DOBU JSOU OD SEBE STEJNĚ DALEKO.</p>

B

E

H

G

A

C

D

I

F

<p>OBA NEJPRVE ZRYCHLUJÍ A POTOM JEDOU ROVNOMĚRNĚ.</p>	<p>OBA SOUČASNĚ ZPOMALUJÍ, DOKUD NEDOSÁHNOU STEJNÉ NENULOVÉ RYCHLOSTI.</p>	<p>JEDEN Z NICH ZPOMALUJE. KDYŽ ZASTAVÍ, DRUHÝ SE ROZJEDE.</p>
<p>OBA DVA PŘIZPŮSOBÍ SVOJI RYCHLOST TAK, ŽE SE NAKONEC POHYBUJÍ ROVNOMĚRNĚ STEJNOU RYCHLOSTÍ.</p>	<p>JEDEN JEDE PO CELOU DOBU ROVNOMĚRNĚ, ZATÍMCO DRUHÝ ZRYCHLUJE.</p>	<p>OBA VYSTARTUJÍ VE STEJNÝ OKAMŽIK A JEN ZRYCHLUJÍ.</p>
<p>ZATÍMCO JEDEN JEDE ROVNOMĚRNĚ, DRUHÝ ZRYCHLÍ A ZPOMALÍ.</p>	<p>KDYŽ JEDEN ZRYCHLUJE, DRUHÝ TAKÉ, KDYŽ ZPOMALUJE, DRUHÝ TAKÉ ZPOMALUJE.</p>	<p>KDYŽ JEDEN ZRYCHLUJE, DRUHÝ ZPOMALUJE, A KDYŽ ZPOMALUJE, DRUHÝ ZRYCHLUJE.</p>

M

R

O

P

J

L

K

N

Q

